

zéro
drêche

Accès à la maquette du site :
<https://zerodreche.wixsite.com/site>



1 Cartographeur et quantifier

Anticiper le développement des brasseries et l'augmentation de la production de drêches sur le territoire



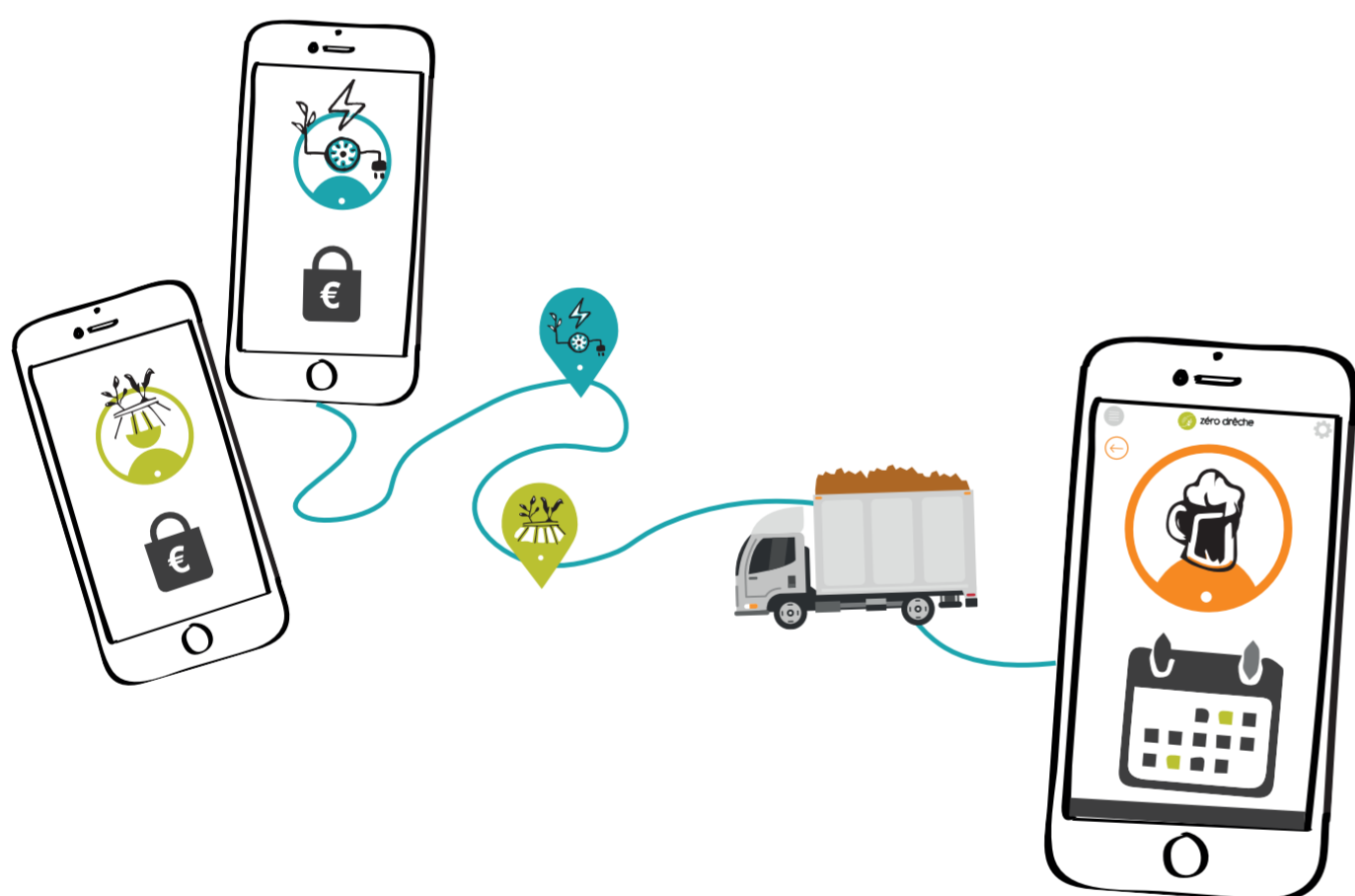
2 Informer et proposer une plateforme web offrant un réseau de partenaires locaux

Aider les brasseries à exploiter leurs drêches en les valorisant dans les filières locales



UN SERVICE DE COLLECTE DES DRÊCHES EN LIGNE

... permettant aux brasseurs de valoriser leurs drêches afin de développer de nouvelles alternatives écologiques et économiques par région grâce à des acteurs locaux



3 Profil, contact, paiement et transport fiables

Proposer la transaction des drêches à travers un site qui lie les différents acteurs

- profil et coordonnées
- agenda des disponibilités de collecte
- moyen de paiement
- avis

4 Implantation régionale



Former une équipe pluridisciplinaire

Les Mines-Nancy, ICN Business et l'ENSAD-NANCY



Concrétiser le projet dans la région lorraine



Proposer une étiquette pour tous les acteurs valorisant la drêche

ÉCOLE NATIONALE SUPÉRIEURE D'ART ET DE DESIGN DE NANCY